

HEMSTEDT® DomoClick® – Anschluss- und Verbindungstechnik

DomoClick® ist die raffinierte Anschluss- und Verbindungstechnik zum Anschließen und Verbinden der selbstregulierenden Heizbänder von Hemstedt®. Mit wenigen Handgriffen und nur einem Messer zum Abisolieren lassen sich die Heizbänder anschließen und miteinander verbinden.

DomoClick®

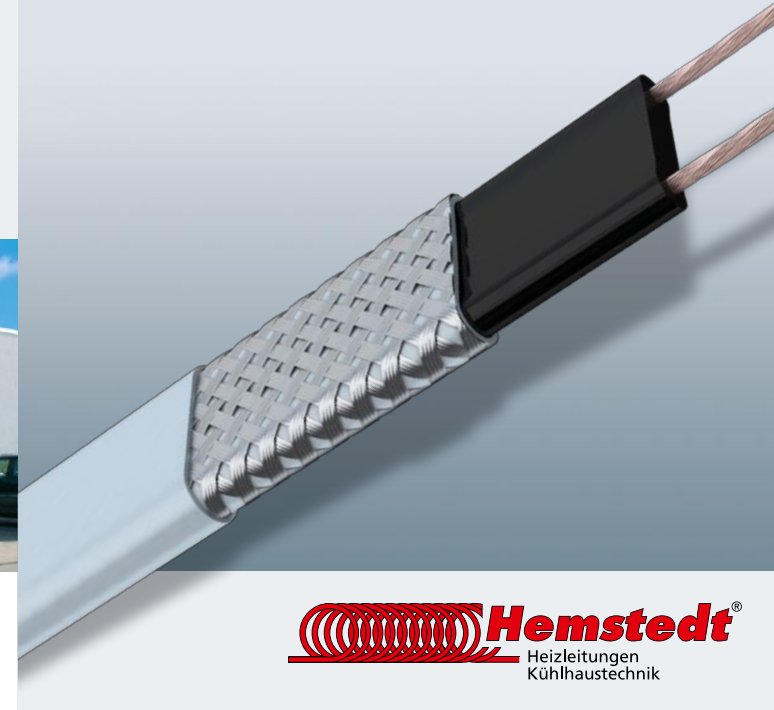
- benötigt kein Werkzeug
- kann nicht falsch angeschlossen werden
- benötigt keine zusätzliche Anschlussdose
- wird direkt auf dem Rohr montiert

Die elektrische Zuleitung wird direkt in die im DomoClick® integrierte Anschlussdose eingeführt. Die einzelnen Montageschritte erfolgen offen und sind von außen kontrollierbar. Doppelte Kontaktmesser oben und unten garantieren eine dauerhafte und sichere Verbindung.

Die DomoClick®-Montage dauert wenige Minuten.



Die Hemstedt GmbH gehört zu den 100 innovativsten Unternehmen im deutschen Mittelstand. Sie überzeugte beim renommierten Unternehmensvergleich „Top 100“ mit ihrem systematischen, gut durchdachten und entsprechend erfolgreichen Innovationsmanagement und wurde 2008 mit dem begehrten „Top 100“-Gütesiegel ausgezeichnet. Im Bereich „Innovationsförderndes Top-Management“ gelang der Firma sogar der Sprung auf Platz 7. Hemstedt® zählt somit in dieser Kategorie zu den 7 innovativsten Firmen im deutschen Mittelstand.



Made in Germany: Innovation und Qualität

Die Hemstedt GmbH ist erfolgreicher Spezialist und zuverlässiger OEM-Partner für innovative elektrische Fußbodenheizsysteme. Kühlhaustechnik und Speziallösungen runden zusammen mit Beratung, Projektplanung und Entwicklung das Portfolio ab. Die ausgereiften Produkte überzeugen durch Innovation und hohe Produktsicherheit. Durch konsequente Investition in die Entwicklung und die eigene Produktion am Standort Deutschland hat sich die Hemstedt GmbH als Technologieführer etabliert.



Hemstedt GmbH
 Schleicherweg 19
 D-74336 Brackenheim
 Tel: +49 (0) 7135 / 9898-0
 Fax: +49 (0) 7135 / 2197
 Mail: office@hemstedt.de
 Web: www.hemstedt.de

HAUSTECHNIK

HEM-SYSTEM® SELBSTREGULIERENDE HEIZBÄNDER

Für Wasser führende Rohrleitungen und Behälter, Dachrinnen

Zuverlässig bei Frostschutz und Temperaturerhaltung

Selbstregulierend und bedarfsorientiert

Selbstregulierende Heizbänder von Hemstedt® sind die ideale Lösung für Frostschutz und Temperaturerhaltung bei Rohren, Ventilen, Behältern und Dachrinnen. Je nach Einsatz stehen unterschiedliche Typen zur Verfügung.

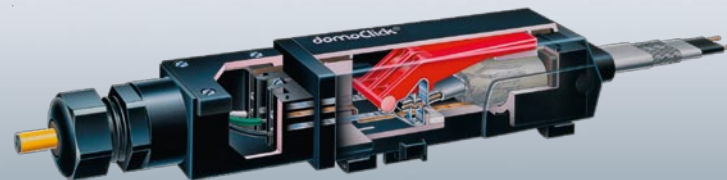
Die Heizbänder bestehen aus zwei parallelen Kupfer-Versorgungsleitern, mit einem vernetzten Kunststoff-Heizelement dazwischen, in das Kohlenstoffteilchen eingebracht sind.

Das Heizelement ändert seine Leistung in Abhängigkeit von der Umgebungstemperatur. Steigt die Temperatur, dehnt sich der Kunststoff durch molekulare Expansion aus, die Verbindung der Kohlenstoffteilchen reißt auf, der Widerstand steigt und die Leistung verringert sich. Bei Abkühlung kehrt sich der Prozess um und die Leistung steigt. Somit gleicht sich das Heizband an jeder Stelle dem Wärmebedarf an.

Vorteile auf einen Blick:

- Lagerung auf Spulen
- Beliebige, bedarfsgerechte Ablängung vor Ort
- Kein Überhitzen, auch Verlegung über Kreuz
- Variable Leistung
- Keine Temperaturbegrenzer nötig

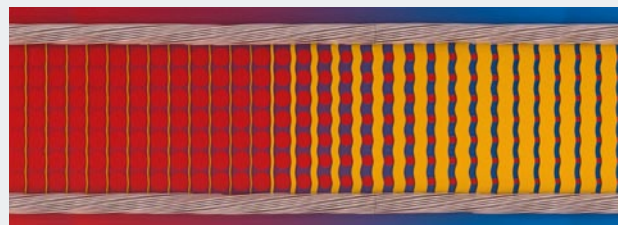
Einfachste Montage vor Ort



Ohne Aufwand schnell montiert

HEM-SYSTEM®-Heizbänder können vor Ort auf die entsprechend benötigte Länge geschnitten werden. Die Konfektionierung der Anschlusstechnik ist einfach. Das Heizband wird mit temperaturbeständigen Kabelbindern an der Unterseite von Rohren befestigt.

Nur bei Kunststoff-, Guss- und Glasrohren wie auch bei Behältern muss es ganzflächig mit Aluband überklebt werden. Bei größeren Rohrdurchmessern werden mehrere Bänder nach Vorgabe eingesetzt.



Intelligente Temperatursteuerung

Der Einsatz von HEM-SYSTEM® Heizbänder kombiniert mit einer modernen Mess- und Regeltechnik ermöglicht einen sicheren Frostschutz bzw. eine einfache und sichere Konstanthaltung der Wassertemperatur.

Frost-Control

Regler für Begleitheizband an frostgefährdeten Wasserleitungen. Der Thermostat kann im Bereich von -5 bis +65 °C eingestellt werden. Bei Unterschreiten der eingestellten Temperatur wird das Heizband ein-, bei Überschreiten ausgeschaltet.

Therm-Control

Regler für Begleitheizband an Warmwasserleitungen mit Desinfektionsbetrieb.

Die Haltetemperatur der Begleitheizbänder bzw. der Rohroberfläche kann im Bereich von 35 – 59 °C oder von 35 – 75 °C eingestellt werden. Eine integrierte Schaltuhr erlaubt einmal pro 24 Stunden das Ausschalten der Heizbandanlage. Therm-Control ermöglicht zudem einmal pro Woche das Erhitzen der Wassertemperatur über 60 °C – Legionellen werden so sicher abgetötet.

HEM-SYSTEM® Selbstregulierende Heizbänder	
Typ	W/m bei 10 °C und 230 V
HEM 10	10
HEM 20	20
HEM 30	30
HEM 40	40
Typ	W/m bei 55 °C und 230 V
HEM W 55	9
Typ	W/m bei 65 °C und 230 V
HEM W 65	13